

易飞扬2022营销报告

高清视讯和消费光子专刊

第九期

新品发布

22年7月，易飞扬推出48G-SDI (4X12G) 广播级视频光端机套件解决方案。该方案可满足20km单模光纤传输4个未压缩的12G-SDI信号，实现了用户对8K无压缩SDI基带光纤拉远的快速部署，简化用户操作。

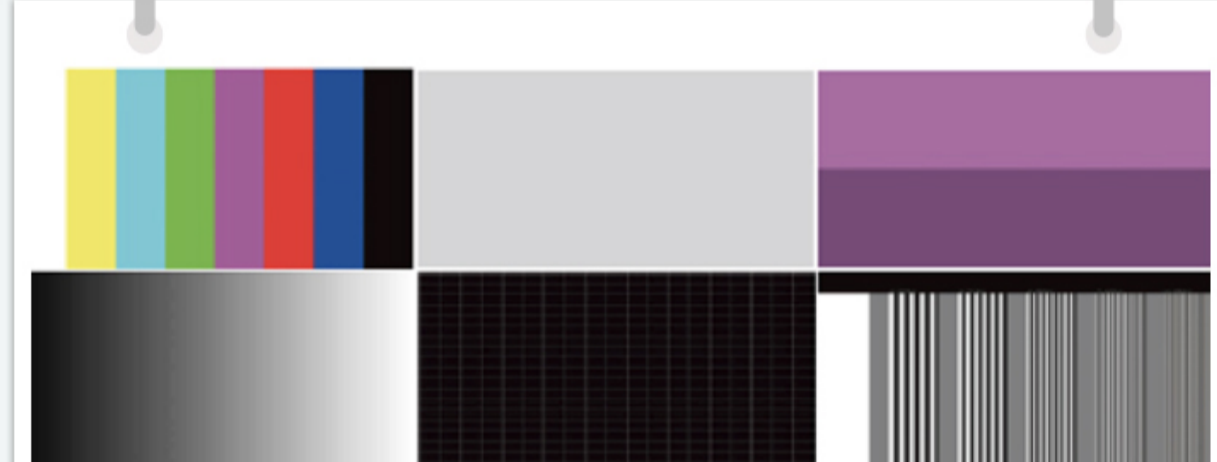
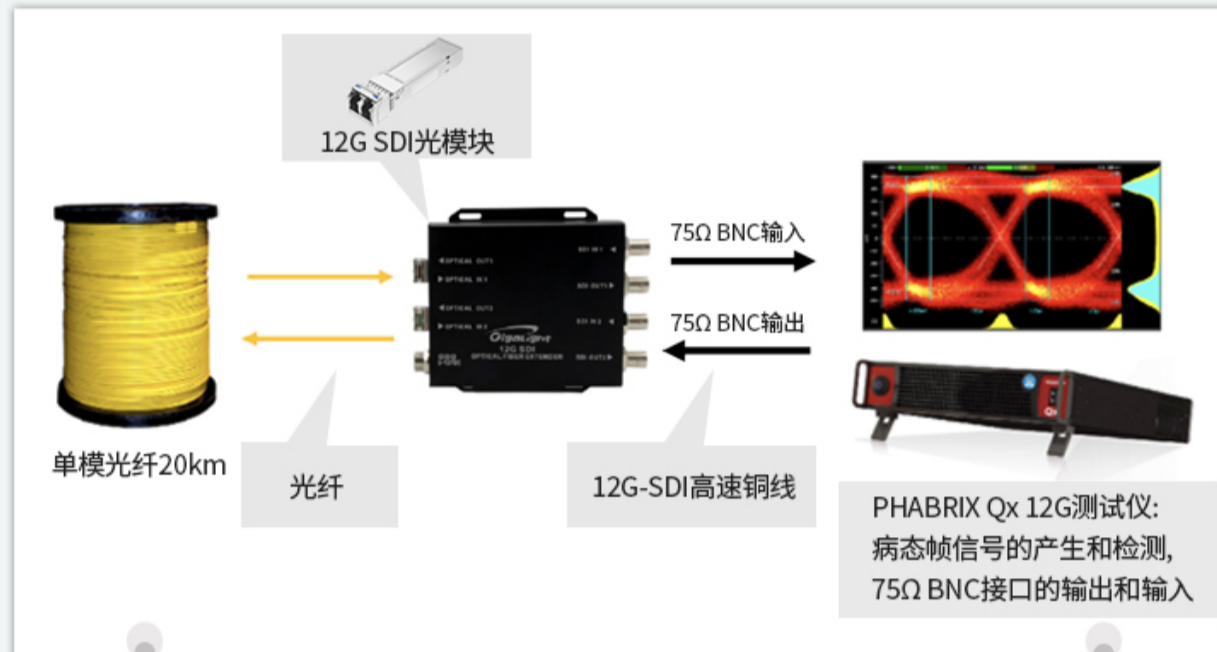


易飞扬的48G-SDI (4X12G) 广播级视频光端机套件解决方案包含一个发射光端机、一个接收光端机以及两个外置电源。每个12G-SDI通道都是独立的，速率向下兼容，支持从270Mbit/s到12Gbit/s的任何SDI工作速率。

延伸阅读

易飞扬12G-SDI自研测试平台介绍

易飞扬12G-SDI自研测试平台可通过12G-SDI无误码病态帧压力测试，同时测试电眼参数、幅度、抖动和落平时间，均符合SMPTE协议标准。



12G病态帧信号检测采用100% Bars，如4096*2160 P47.95/P48/P50/P59.94/P603840*2160 P50/P59.94/60；

SALE 产品特卖



18Gbps HDMI 2.0 Type-A光纤线

低至 **¥144.5**

[立即抢购 >](#)

- 传输距离最高可达100m
- 18Gbps (3*6Gbps)
- 支持4K@60、3D、1080p、1080i和720p视频格式
- 支持DHCP、EDID、CEC、DDC和音频



48Gbps HDMI 2.1 Type-A光纤线

低至 **¥213**

[立即抢购 >](#)

- 传输距离最高可达100m
- 48Gbps (4*12Gbps)
- 支持8K@60Hz、4K@120Hz、1080p、1080i和720p视频格式
- 支持DHCP、EDID、CEC、DDC和音频

其它热门推荐

工业控制 | 工业视频 | AR高清USB3.0高速光电混合线缆

清晰可鉴，无限眼界



协议	USB公头, 主机支持USB3.0 USB设备支持: USB3.0向后兼容USB2.0, USB1.1
支持功能	支持USB3.0和数据传输
端口类型	Type-A公头, Type-A母头
数据速率	5Gbps/10Gbps
工作电压	公头由主机端口供电, 母头由外部Micro B端口供电
最大传输距离	100m

*如果您对我们的产品或解决方案感兴趣，请直接回复邮件说明您的需求，我们的销售经理会尽快与您取得联系！

Gigalight
易飞扬通信

开放光网络器件的向导

